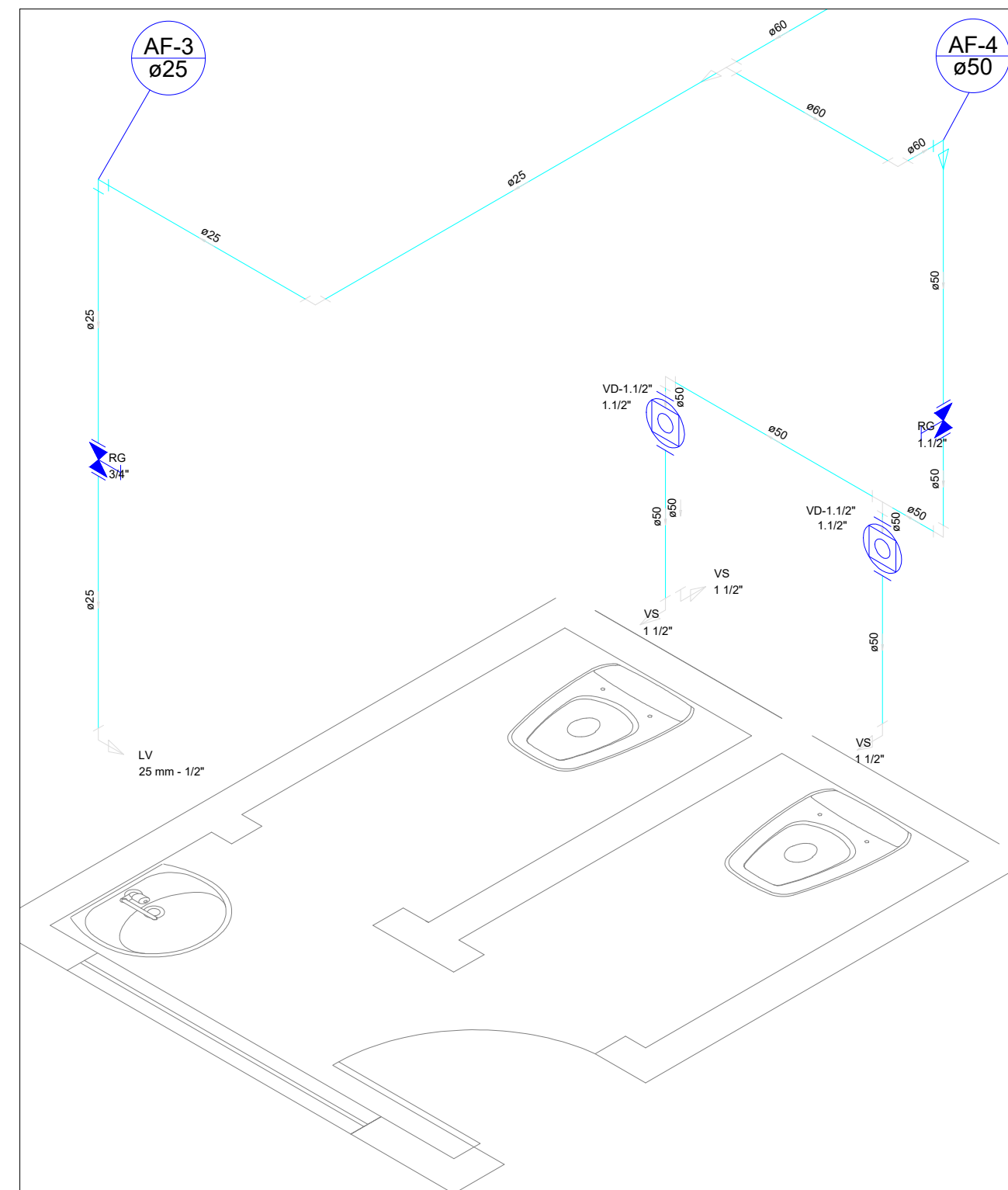


Detalhe H2  
escala 1:25



Detalhe H3  
escala 1:25



PREFEITURA MUNICIPAL DE  
**VÁRZEA GRANDE**  
*amar • cuidar • acreditar*

# **PREFEITURA MUNICIPAL DE VÁRZEA GRANDE**

Av. Castelo Branco, Espaço Municipal, 2500 - Centro Sul, Várzea Grande/MT  
CEP 78125-700 - Fone/Fax: 65 3688 8000

RESPONSÁVEL TÉCNICO

AUTOR DO PROJETO

CLEITON RODRIGO DA COSTA ARRUDA  
ENGENHEIRO CIVIL  
CREA-MT 038821

PROJETO:

**INSTALAÇÕES DE ÁGUA FRIA  
EMEB LUÍZ MARIA GHISONI**

LOCALIZAÇÃO:

**RUA C, QUADRA 31, VILA ARTHUR**

ASSUNTO:

**DETALHE ISOMETRICO**

DATA

**23/11/2017**

UNIDADE:

**METRO**

ESCALA:

**INDICADA**

FOLHA:

**03/11**